



Шановний покупець!

Наші ігри ми комплектуємо з особливою старанністю. Однак якщо виявиш відсутні елементи, за що ми вибачаємося перед тобою, просимо відправити рекламацию електронною поштою за наступною адресою: [bville@bville.kiev.ua](mailto:bville@bville.kiev.ua) Ти можеш також звертатися до нас на адресу: [service@granna.pl](mailto:service@granna.pl)

Ілюстрації: Ельжбета Гаудасінська

# Чотири Пори Року

Не забудь написати своє ім'я та адресу

(місто, поштовий індекс, вулицю, номер будинку та квартири)

і вказати відсутній елемент гри.

Ми рекомендуємо настільні ігри з серії "Королівство Добрих Ігор":



Ще більше ігор "Гранна" ви знайдете за адресою [www.bville.com.ua](http://www.bville.com.ua)

КОРОБКА МІСТИТЬ:

4 ІГРОВИХ ПОЛЯ



24 КАРТИНКИ



ІНСТРУКЦІЯ

GRANNA

08229/3

GRANNA



## МЕТА ГРИ

МЕТА ЦЬЄЇ ГРИ - ЗАПОВНИТИ ІГРОВІ ПОЛЯ КАРТИНКАМИ,  
ЩО ВІДПОВІДАЮТЬ ПОРАМ РОКУ.



## Підготовка до гри

Кожен гравець отримує ігрове поле.

Починає гру наймолодший гравець, потім за стрілкою  
годинника до гри долучається решта гравців.

## Хід гри

### ВАРІАНТ I

Під час свого ходу гравець вибирає картинку, але отримує її той,  
хто має таке саме зображення на своєму полі.

### ВАРІАНТ II

Під час свого ходу гравець заплющує очі та бере з коробки картинку,  
намагаючись знайти ту, що підходить до його пори року.  
Якщо спроба вдала, картинку залишає на своєму полі, якщо ні,  
повертає її в коробку.

## Кінець гри

Перемагає той гравець, хто першим розмістить  
на полі 6 відповідних до своєї пори року картинок.

## ПРИНАЛЕЖНІСТЬ КАРТИНОК ДО ІГРОВОГО ПОЛЯ

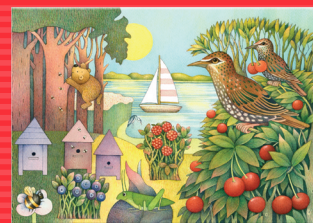
### Весна:



ЗАЄць, МЕТЕЛИК, ГНІЗДО, КАЛЮЖНИЦЯ БОЛОТНА,  
КАЧКА, ПТАШКА.



### Літо:



ШПАК, ВІТРИЛЬНИК, МАЛИНА, ЯГОДИ, КОНИК, ВУЛИК.



### Осінь:



ЛИСА, ЖОЛУДІ, КАШТАНИ, ГАРБУЗ, ГРИБ, БІЛКА.



### Зима:



СНІГОВИК, ГОДІВНИЧКА ДЛЯ ПТАХІВ, САНКИ,  
СНІГУР, КУРІПКИ, ГОДІВНИЦЯ ДЛЯ ДИКИХ ТВАРИН.

